



КЛАПАНЫ ТЕРМОЗАПОРНЫЕ КТЗ

Паспорт

По вопросам продаж и поддержки обращайтесь:

Архангельск (8182)63-90-72
Астана +7(7172)727-132
Астрахань (8512)99-46-04
Барнаул (3852)73-04-60
Белгород (4722)40-23-64
Брянск (4832)59-03-52
Владивосток (423)249-28-31
Волгоград (844)278-03-48
Вологда (8172)26-41-59
Воронеж (473)204-51-73
Екатеринбург (343)384-55-89
Иваново (4932)77-34-06
Ижевск (3412)26-03-58
Иркутск (395) 279-98-46

Казань (843)206-01-48
Калининград (4012)72-03-81
Калуга (4842)92-23-67
Кемерово (3842)65-04-62
Киров (8332)68-02-04
Краснодар (861)203-40-90
Красноярск (391)204-63-61
Курск (4712)77-13-04
Липецк (4742)52-20-81
Магнитогорск (3519)55-03-13
Москва (495)268-04-70
Мурманск (8152)59-64-93
Набережные Челны (8552)20-53-41
Нижний Новгород (831)429-08-12

Новокузнецк (3843)20-46-81
Новосибирск (383)227-86-73
Омск (3812)21-46-40
Орел (4862)44-53-42
Оренбург (3532)37-68-04
Пенза (8412)22-31-16
Пермь (342)205-81-47
Ростов-на-Дону (863)308-18-15
Рязань (4912)46-61-64
Самара (846)206-03-16
Санкт-Петербург (812)309-46-40
Саратов (845)249-38-78
Севастополь (8692)22-31-93
Симферополь (3652)67-13-56

Смоленск (4812)29-41-54
Сочи (862)225-72-31
Ставрополь (8652)20-65-13
Сургут (3462)77-98-35
Тверь (4822)63-31-35
Томск (3822)98-41-53
Тула (4872)74-02-29
Тюмень (3452)66-21-18
Ульяновск (8422)24-23-59
Уфа (347)229-48-12
Хабаровск (4212)92-98-04
Челябинск (351)202-03-61
Череповец (8202)49-02-64
Ярославль (4852)69-52-93

Киргизия (996)312-96-26-47

Казахстан (772)734-952-31

Таджикистан (992)427-82-92-69

Эл. почта: sag@nt-rt.ru || Сайт: <http://sgk.nt-rt.ru/>

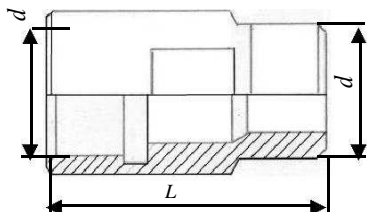
1. Основные сведения об изделии

Наименование изделия
Технические условия
Назначение

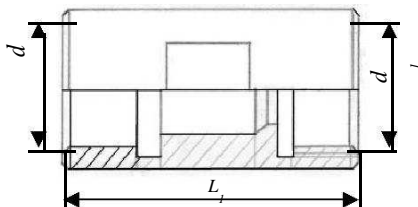
Клапан термозапорный
ТУ 3742-001-89363468-2010
Предназначен для автоматического перекрытия
трубопровода, подводящего газ к бытовым и
промышленным приборам, в случае пожара.

2. Основные технические данные КТЗ с резьбовым соединением

КТЗ XX-0,6(Вн-Нар)



КТЗ XX-0,6(Вн-Вн)



Параметры	Обозначение клапана																					
	КТЗ 15-0,6(Вн-Нар)		КТЗ 15-0,6(Вн-Вн)		КТЗ 20-0,6(Вн-Вн)		КТЗ 25-0,6(Вн-Нар)		КТЗ 25-0,6(Вн-Вн)		КТЗ 32-0,6(Вн-Вн)		КТЗ 40-0,6(Вн-Нар)		КТЗ 40-0,6(Вн-Вн)		КТЗ 50-0,6(Вн-Нар)		КТЗ 50-0,6(Вн-Вн)			
Условный проход Ду, мм	15		20		25		32		40		50											
Номинальное давление PN, МПа(кгс/см ²)	0,6(6,0)																					
Температура срабатывания, °С	90-98																					
Материал корпуса	Сталь 20																					
Размер под ключ S, мм	22		27		36		50		57		70											
L, L ₁ мм	50	50	55	55	73	73	75	84	86	95	100	107										
d, d ₁ резьба грубая цилиндрическая кл. В	G 1/2		G 3/4		G 1		G 1 1/4		G 1 1/2		G 2											
Масса (кг) не более	0,14		0,17		0,43		0,58		0,78		1,9											

3. Устройство и принцип работы

Термозапорный клапан содержит корпус, в полости которого установлен подпружиненный запорный элемент, удерживаемый в открытом состоянии упором с легкоплавкой вставкой. При достижении температуры клапана свыше 90°С легкоплавкая вставка плавится, запорный элемент освобождается и перекрывает поток газа. Клапан термозапорный является устройством разового срабатывания, многократного использования(ремонтпригоден).

4. Руководство по монтажу и эксплуатации

При монтаже и эксплуатации необходимо соблюдать Правила пожарной безопасности ППБ-01-03 и требования ГОСТ 12.2.063-81.

Положение оси установленного клапана в пространстве может быть любое.

Не допускается устанавливать клапаны с температурой срабатывания +93°С в зонах, где температура окружающей среды может подниматься выше +60°С, а для клапанов с температурой срабатывания +79°С не выше +50°С.

Перед установкой необходимо убедиться в том, что клапан находится в открытом положении, и не имеет повреждений.

Направление газового потока должно соответствовать стрелке на корпусе клапана. Со стороны входа потока в клапан для фланцевых и межфланцевых КТЗ следует установить специальную термостойкую прокладку, а для резьбовых КТЗ - термостойкую уплотняющую подмотку или термостойкий герметик.

Запрещается подвергать клапан резким механическим воздействиям и ударам.

По окончании монтажных работ, при опрессовке участка трубопровода содержащего КТЗ, а также при пуске газа, запорную арматуру следует открывать плавно во избежание срыва фиксатора и закрытия клапана из-за возникающего большого перепада давления.

В процессе эксплуатации КТЗ не требует обслуживания.

После срабатывания клапан может быть восстановлен в исходное состояние на предприятии-изготовителе. Запрещается использование клапана без паспорта.

Срок службы КТЗ установленный заводом изготовителем - не менее 10 лет.

5. Климатическое исполнение, транспортирование и хранение

Климатическое исполнение — УЗ

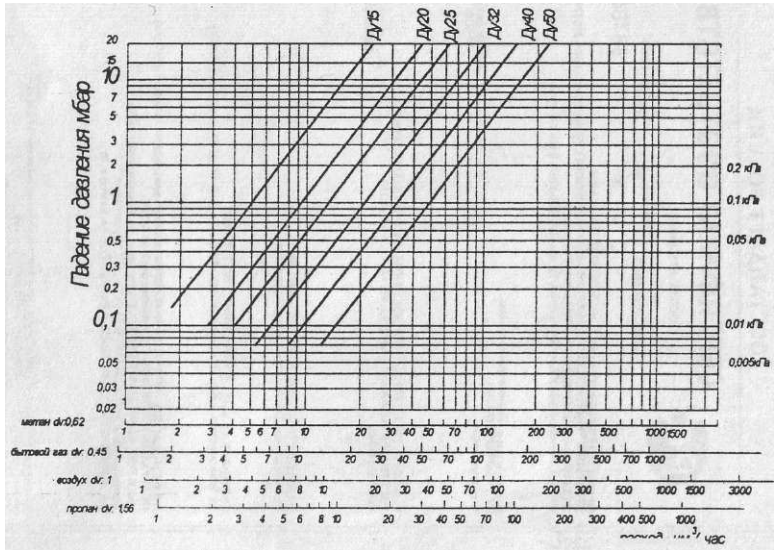
по ГОСТ 15150-69

Условия транспортирования и хранения — 2(С)

по ГОСТ 15150-69

Приложение 1 (справочное)

График потери давления резьбовых КТЗ в зависимости от расхода газа



Потери давления определены продувками на установке поверочной, при давлении на входе в клапан близком к атмосферному.

По вопросам продаж и поддержки обращайтесь:

Архангельск (8182)63-90-72
 Астана +7(7172)727-132
 Астрахань (8512)99-46-04
 Барнаул (3852)73-04-60
 Белгород (4722)40-23-64
 Брянск (4832)59-03-52
 Владивосток (423)249-28-31
 Волгоград (844)278-03-48
 Вологда (8172)26-41-59
 Воронеж (473)204-51-73
 Екатеринбург (343)384-55-89
 Иваново (4932)77-34-06
 Ижевск (3412)26-03-58
 Иркутск (395) 279-98-46

Казань (843)206-01-48
 Калининград (4012)72-03-81
 Калуга (4842)92-23-67
 Кемерово (3842)65-04-62
 Киров (8332)68-02-04
 Краснодар (861)203-40-90
 Красноярск (391)204-63-61
 Курск (4712)77-13-04
 Липецк (4742)52-20-81
 Магнитогорск (3519)55-03-13
 Москва (495)268-04-70
 Мурманск (8152)59-64-93
 Набережные Челны (8552)20-53-41
 Нижний Новгород (831)429-08-12

Новокузнецк (3843)20-46-81
 Новосибирск (383)227-86-73
 Омск (3812)21-46-40
 Орел (4862)44-53-42
 Оренбург (3532)37-68-04
 Пенза (8412)22-31-16
 Пермь (342)205-81-47
 Ростов-на-Дону (863)308-18-15
 Рязань (4912)46-61-64
 Самара (846)206-03-16
 Санкт-Петербург (812)309-46-40
 Саратов (845)249-38-78
 Севастополь (8692)22-31-93
 Симферополь (3652)67-13-56

Смоленск (4812)29-41-54
 Сочи (862)225-72-31
 Ставрополь (8652)20-65-13
 Сургут (3462)77-98-35
 Тверь (4822)63-31-35
 Томск (3822)98-41-53
 Тула (4872)74-02-29
 Тюмень (3452)66-21-18
 Ульяновск (8422)24-23-59
 Уфа (347)229-48-12
 Хабаровск (4212)92-98-04
 Челябинск (351)202-03-61
 Череповец (8202)49-02-64
 Ярославль (4852)69-52-93

Киргизия (996)312-96-26-47

Казахстан (772)734-952-31

Таджикистан (992)427-82-92-69

Эл. почта: sag@nt-rt.ru || Сайт: <http://sgk.nt-rt.ru/>