



STOUT

ВСЕ СКЛАДЫВАЕТСЯ



- ✓ Компактная мини-котельная
- ✓ Диапазон номинальной мощности от **3** - 27 кВт
- ✓ Максимальная температура подачи 85°C/
максимальное рабочее давление 3 бар
- ✓ 6 режимов работы
- ✓ Информативный графический дисплей

Диапазон номинальной мощности

Наименование прибора	SEB-0001-000005	SEB-0001-000007	SEB-0001-000009	SEB-0001-000012	SEB-0001-000014	SEB-0001-000018	SEB-0001-000021	SEB-0001-000024	SEB-0001-000027
Номинальная мощность, кВт	3,4 5	6,7	8,9	12	14	18	21	24	27
Номинальное напряжение, В	220±22/380±38			380±38					
Количество блоков ТЭН	1			2		3			



- ✓ Компактная мини-котельная
- ✓ Диапазон номинальной мощности от **3** - 27 кВт
- ✓ Максимальная температура подачи 85°C/
максимальное рабочее давление 3 бар
- ✓ 6 режимов работы
- ✓ Информативный графический дисплей

Основные изменения:

- Появился Open-Therm. Теперь ZONT или MyHEAT смогут полноценно отображать все параметры котла, в том числе ошибки.
- Появился WiFi – модуль в панели управления. Работает только после дополнительной активации.
- Появился вход питания электронной части котла от стабилизатора напряжения.
- Плата управления теперь единая, устройство проще, запчастей меньше.
- Защита электрики единым плавким предохранителем.
- ТЭНы заменены на ZOTA. Кожух нержавеющей сталь, спираль – нихром.
- Более надёжный насос китайского производства.
- Появилась удобная DIN-рейка внутри котла, на которую можно установить ZONT или MyHEAT.
- Для подключения внешнего термостата теперь применяется двухконтактный разъем.
- Датчики воздуха теперь можно ставить только трехпроводные. Они более точные.

Основные изменения в Программном обеспечении (ПО):

- Появился настраиваемый выбег насоса. При отключении ТЭНов насос может быть автоматически выключен (задержка 5 минут). При включении ТЭНов насос снова включится. Удобно при работе котла в каскаде или от внешнего термостата.
- Работоспособность каждого ТЭНа под контролем котла. В случае неисправности появится сообщение, а алгоритм работы будет учитывать, что какой-то ТЭН не работает.
- Появилась диагностика неисправности (залипания) реле. Если реле залипло, автоматика учитывает это в своих алгоритмах и котел не перегревается.
- Функция «антилегионелла» при работе с бойлерами исключит заражение воды опасными бактериями, прогревая бойлер до +75 градусов.
- Работа котла в режиме «антизамерзание» учитывает тип теплоносителя (настраивается вручную). При воде котел включится на прогрев при +5, если незамерзайка при -5 градусах.
- Настройка ограничения мощности выставляется в кВт, а не количеством ступеней, как раньше. Но шаг изменения мощности кратен количеству ступеней.

Можно ограничить максимально допустимую температуру подачи в контур отопления и в контур нагрева ГВС.

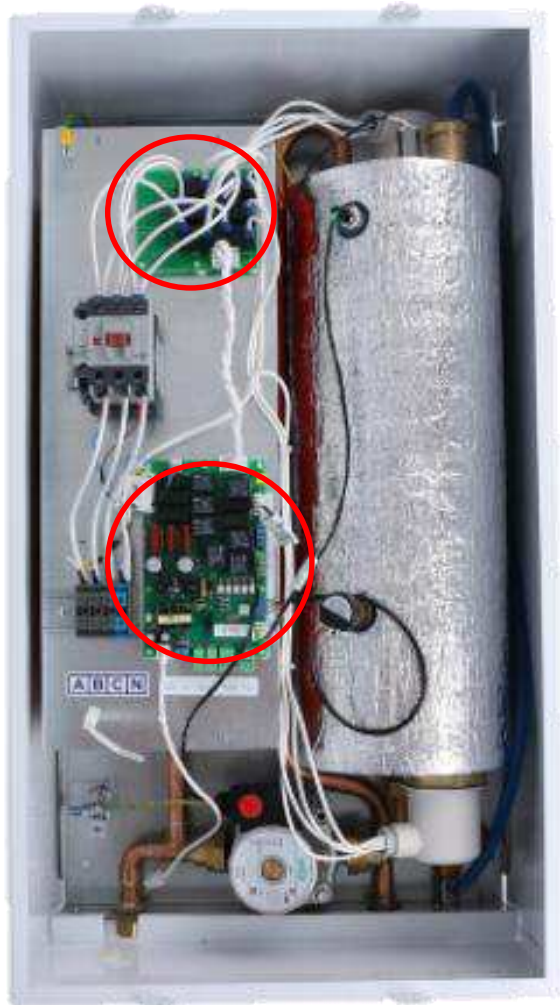
- Появилась возможность ограничить мощность в дневном и в ночном режиме. Например, ночью нагреваем буфер и котлу разрешено работать на полную мощность; днем – котел работает на частичной мощности.
- Можно подключить 2 датчика. Использовать их можно как «уличный» и «комнатный» или 2 «комнатных». При втором режиме учитывается средняя температура по двум датчикам.

Не стало:

- Котел больше не может переключать питание с фазы на фазу для платы управления; в случае пропадания питания платы управления котел сразу выключится. Если функция нужна, то придется использовать стороннее устройство.

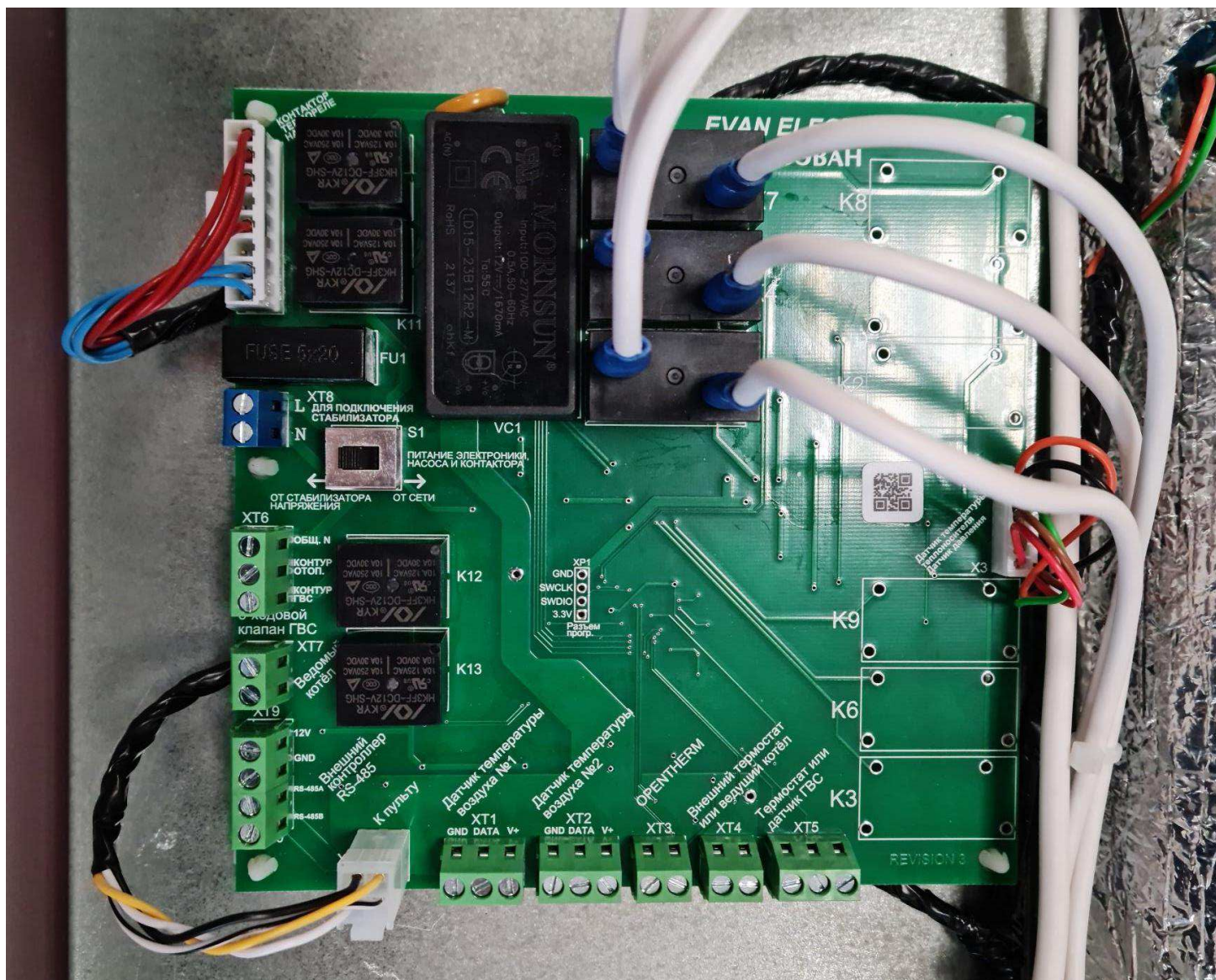
- В STOUT Plus радио-модуля нет.
- Ошибки теперь отображаться будут в цифро-буквенным варианте.

✓ Было



✓ Стало







✓ Монтажная планка в комплекте



✓ Крепежные элементы в комплекте



✓ Датчики температуры в комплекте